

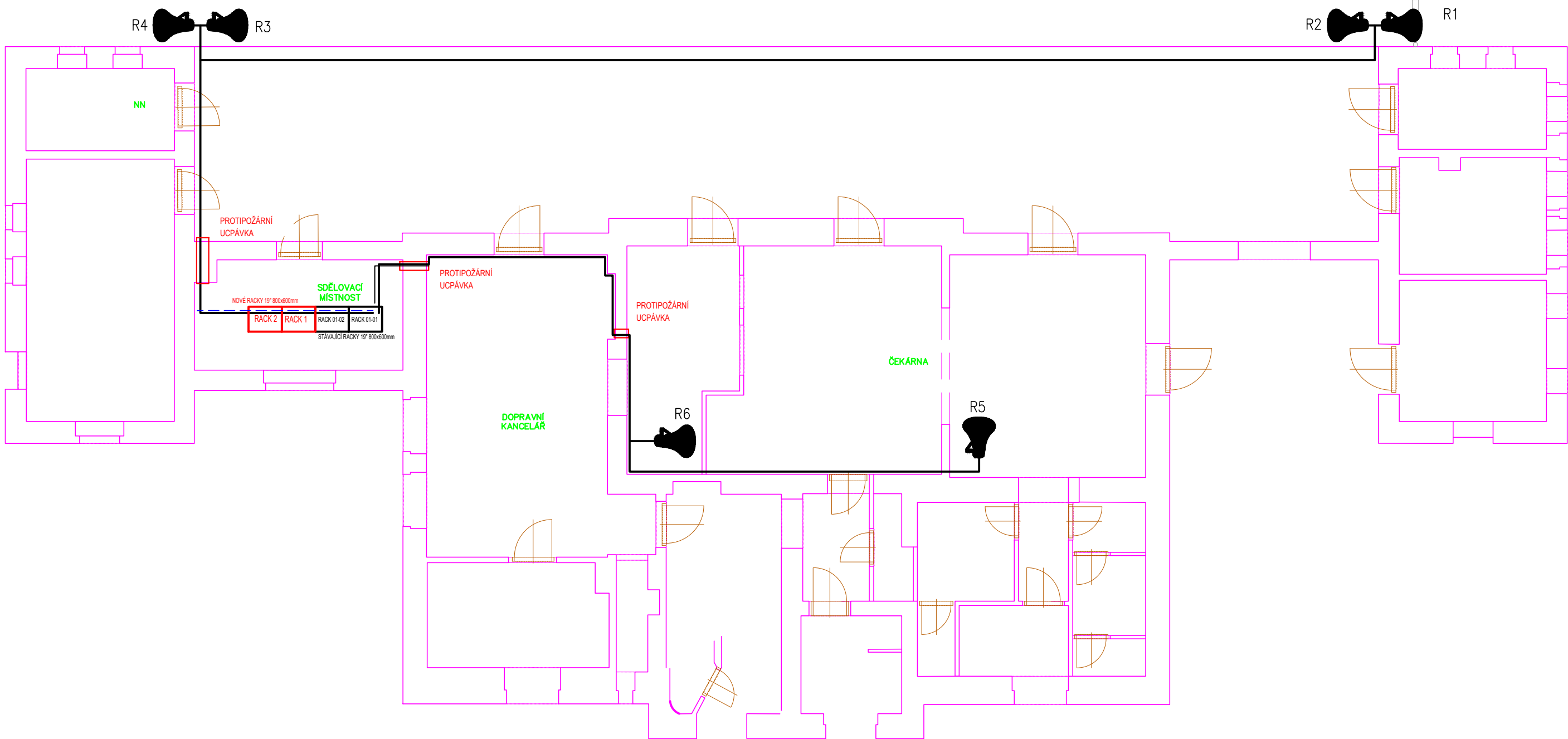
LEGENDA:

— Stávající kabelová trasa rozhlasu v budově



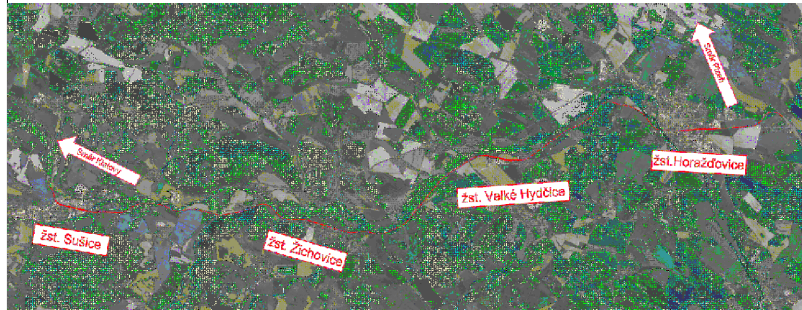
Stávající rozhlasový reproduktor

-V RÁMCI VNITŘNÍCH PROSTOR JE KABELOVÉ VEDENÍ V LIŠTÁCH  
-TRASA V RÁMCI VNĚJŠÍCH PROSTOR VEDENA PO FASÁDĚ BUDOV V  
UZAVŘENÉM KABELOVÉM KANÁLU. MEZI OBJEKTY KABELY VEDENÉ  
POD ZEMÍ V HDPE TRUBKÁCH



EVROPSKÁ UNIE  
Evropské strukturální a investiční fondy  
Operační program Doprava

Ministerstvo dopravy  
Státní fond dopravní  
infrastruktury





Razítko oprávněné osoby:

Podpis:

Datum:

Revize:	Datum:	Popis:	Kontroloval:
001	05/2022	Koncept technického řešení	Ing. Emil Špaček
002	09/2022	Dokumentace k připomínkám	Ing. Emil Špaček
003	12/2022	Dokumentace po zapracování připomínek	Ing. Emil Špaček

Stavebník/Investor:	<b>Správa železnic, státní organizace</b>	
Adresa:	Dlážděná 1003/7, 110 00 Praha 1	
Zástupce investora:	Stavební správa západ	
Adresa:	Ke Štvanici 656/3, 180 00 Praha 8	

Zhotovitel stavby:	<b>SAGASTA s.r.o.</b>			
Adresa:	Novodvorská 1010/14, 142 00, Praha 4 - Lhotka			
Kontakt:	T: +420 261 344 100 E: info@sagasta.cz			
Zhotovitel objektu:	<b>SAGASTA s.r.o.</b>			
Adresa:	Novodvorská 1010/14, 142 00, Praha 4 - Lhotka			
Kontakt:	T: +420 261 344 100 E: info@sagasta.cz			
Hlavní projektant (HIP): Ing. Emil Špaček	Specialista: Ing. Stanislav Rýznar	Odpovědný projektant: Ing. Stanislav Rýznar	Zpracovatel: Jindřich Němec	

<b>Název stavby/akce:</b>	<b>Revitalizace trati Horažďovice předměstí (mimo) - Sušice (včetně)</b>	Označení (S-kód): S631600001
		Označení zhotovitele: 121 097
Název části:	Sdellovací zařízení	Označení části: <b>D.1.2.2</b>
<b>Název objektu:</b>	<b>Rozhlasové zařízení Horažďovice</b>	<b>Označení objektu/komplexu:</b> <b>PS-11-02-21</b>
Název přílohy:	Půdorys Rozhlasového zařízení	Číslo přílohy: <b>2 209</b>
Název dílčí části přílohy:		Paré:
Kraj:	Katastrální území: Horažďovice Předměstí, Horažďovice, Velké Hydčice, Hejtná, Bojanovice pod Rabím, Rabí, Žichovice, Čepice, Velká Chmelná, Malá Chmelná, Sušice nad Otavou, Tedražice, Hrádek u Sušice	TUDU: 0371 02, 0371 B1, 0371 04, 0371 C1, 0371 06, 0371 D1, 0371 08, 0371 E1, 0371 10, 0401 U1
<b>Plzeňský</b>		
Stupeň dokumentace:	Datum zpracování:	Formáty:
DUR	12/2022	3xA4
		Měřítko:
		...

S-kód:	Stupeň dokumentace:	Část:	Objekt:	Příloha:	Revize:
S631600001	DUR	1	1	1	1

DOKUMENTACI LZE UŽÍVAT POUZE VE SMYSLU PŘÍSLUŠNÉ SMLOUVY O DÍLO. VÝKRES, ČI JEHO ČÁST, MŮŽE BÝT KOPIROVÁN NEBO JINÝM ZPŮSOBEM ROZŠÍŘOVÁN POUZE PO PŘEDCHOZÍM SOUHLASU SAGASTA, S.R.O.